

# Stroll around the historic areas of **SAGA** in **Kimono!**

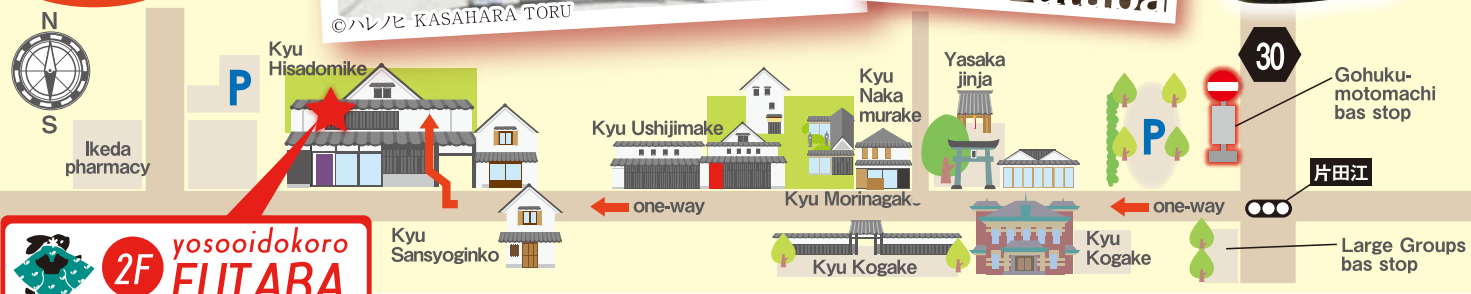


**Futaba**  
**SAGA**  
City



©Cero Jひかりこ

**Access MAP**



**yosoidokoro**  
**2F FUTABA**

**From KYUSHU-SAGA International AIRPORT 13km**

**TAXI** Approx. 30 minutes

**BUS** Approx. 48 minutes

**KYUSHU-SAGA International AIRPORT**  
 → **Saga Station Bus Center**  
 by Saga-Airport Limousine Bus /35minutes  
**Saga Station Bus Center** → **Gofukumotomachi**  
 by bus to Yutoku Inari Jinjya /10minutes  
**Gofukumotomachi** → by walking /5minutes

**From SAGA Station 1.6km**

**TAXI** Approx. 10 minutes

**BUS** Approx. 15 minutes

**Saga Station Bus Center** → **Saga Station Bus Center**  
 by bus for Katadae /10 minutes  
**Saga Station Bus Center** → **Gofukumotomachi**  
 by walking /5minutes

**WEB KYUSHU-SAGA INTERNATIONAL AIRPORT**

[http://www.pref.saga.lg.jp/web/kurashi/\\_1261/kk-koutuu/ariakesaga-ap.html](http://www.pref.saga.lg.jp/web/kurashi/_1261/kk-koutuu/ariakesaga-ap.html)



**Mail** [yosoidokoro.futaba@gmail.com](mailto:yosoidokoro.futaba@gmail.com)

**Facebook** "yosoidokoro futaba" <https://www.facebook.com/Yosoidokoro.futaba/?fref=ts>

**TEL** 080-8356-3440 (Only Japanese version available)

**OPEN** 11:00~17:00

*Please make your reservation!*

# 着物体験

和服愉快体験 和服愉快體驗 가볍게 즐기는 기모노 렌탈  
 मामीपेलाकिंसांमरुवमिंकिंमोनिंढी  
 Easy-to-wear rental Kimono dressing experience

着物  
和服  
和服  
기모노  
Kimono



帯  
带子  
帶子  
ओभि(फांटादओव)  
띠  
Obi



足袋・履物  
袜子・鞋  
襪子・鞋  
ताणु • केचेते  
(कुचेते)(रुंगतेते)  
버선 • 신발  
Socks • Zori



着付け  
着裝服務  
著裝服務  
แต่งตัว  
입혀주기 서비스 포함  
dressing  
service



ヘアセット  
发型设计  
髮型設計  
ทำผม  
헤어세트  
Hair Set



袴  
和服袴褲  
和服袴褲  
ฮากามา  
(กางเกงผู้ชาย)  
하카마  
Hakama  
(men's formal  
divided skirt)



## Plan A



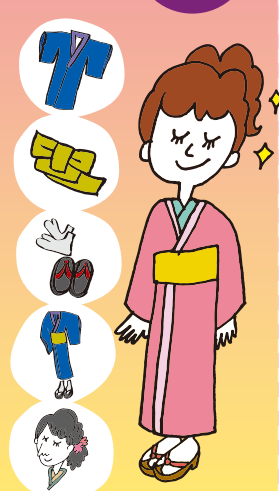
¥3,500/each  
+ tax

## Plan B



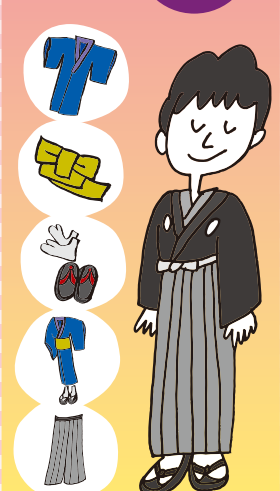
¥5,000/each  
+ tax

## Plan C



¥6,500  
+ tax

## Plan D



¥6,500  
+ tax



利用時間 二葉 (佐賀市)  
 利用时间 FUTABA (在佐賀市)  
 利用時間 FUTABA (在佐賀市)  
 เวลาเช่า FUTABA (ใน Saga เมือง)  
 이용시간 (사가시에) FUTABA  
 Rental hours FUTABA (In Saga City)

11:00-16:00

着付時間 20分  
 着裝時間 20分  
 著裝時間 20分  
 เวลาที่ใช้: 20 นาที  
 소요시간 20분  
 Required time: 20 mins.

### 注意

- 洋服の上から着物を着ますので、Tシャツやセーターなど襟のないものを着用してください。
- タートルネックはご遠慮ください。
- スカート、ズボンは履いたままでいいですが、ベルトは外してください。

### 注意

- 着和服之前、請穿上衬衣或毛衣等无领衣物。
- 请勿穿高领衣物。
- 可穿短裙、牛仔褲，請解下皮帶。

### 注意

- 著和服之前、請穿上襯衣或毛衣等無領衣物。
- 請勿穿高領衣物。
- 可穿短裙、牛仔褲，請解下皮帶。

### 주의

- 입고 오신 옷 위에 기모노를 입습니다.
- T셔츠나 스웨터와 같은 옷깃이 없는 옷을 입어주세요. 그러나 바지는 입고 벨트는 풀어주세요.
- 터틀넥은 입지 마세요.

### คำแนะนํา

- จะสวมกิโมโนทับบนเสื้อ กรุณาใส่เป็นเสื้อยืดมา
- ขอความกรุณาอย่าใส่เสื้อคอเต่าหรือเสื้อมีปก
- สามารถใส่กระโปรงหรือกางเกงขางในกิโมโนได้แต่กรุณาถอดเข็มขัดด้วย

### attention

- Please arrive wearing a T-shirt or sweater (low neckline attire) that will be required to be worn during the Kimono dressing.
- Please don't arrive wearing turtleneck clothes.
- You don't have to take off your skirt or trousers, please.



Mail [yosoidokoro.futaba@gmail.com](mailto:yosoidokoro.futaba@gmail.com)

Facebook "yosoidokoro futaba" <https://www.facebook.com/Yosoidokoro.futaba/?fref=ts>

TEL 080-8356-3440 (Only Japanese version available)

OPEN 11:00~17:00

Please make your reservation!